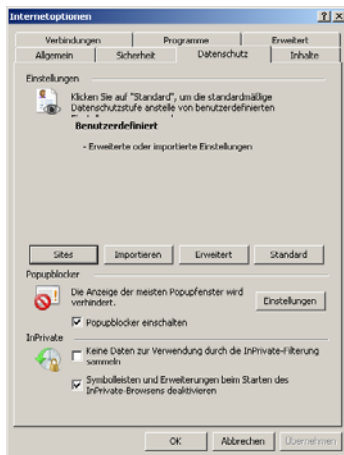
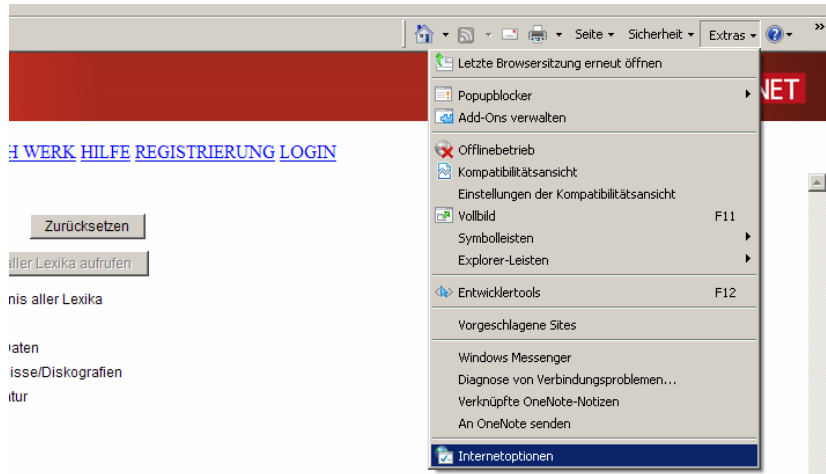


KLG-Online: Artikel lässt sich nicht anzeigen

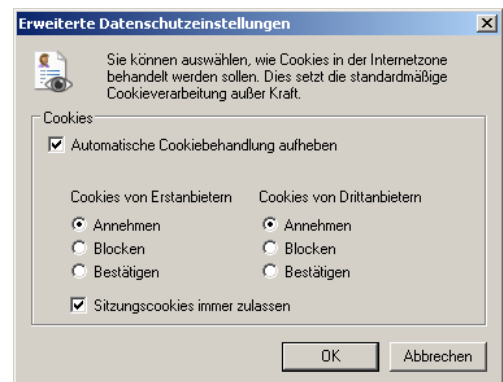
- **Kontrollieren ob Cookies zugelassen sind, bzw. diese aktivieren**
- **Im Internet Explorer unter**

- **Extras → Internetoptionen anklicken**



- **Reiter Datenschutz anklicken**
- **Erweitert anklicken**

- **Automatische Cookiebehandlung aufheben (Häkli muss gesetzt sein)**
- **Sitzungscookies immer zulassen (Häkli muss gesetzt sein)**



So aktivieren Sie die sitzungsbezogenen Cookies:

Internet Explorer 5.x

1. Gehen Sie im Pull-Down-Menü auf "Extras/Internetoptionen"
2. Aktivieren Sie "Sicherheit" und wählen Sie die Zone "Internet"
3. Klicken Sie anschließend auf "Stufe anpassen"
4. Wählen Sie "Cookies annehmen/aktivieren"

Internet Explorer 6 und 7

1. Gehen Sie im Pull-Down-Menü auf "Extras/Internetoptionen".
2. Öffnen Sie den Reiter "Datenschutz".
3. Klicken Sie auf den Button "Erweitert".
4. Wählen Sie unter "Cookies von Erstanbietern" und unter "Cookies von Drittanbietern" "Eingabeaufforderung" oder "Annehmen" aus.
5. Aktivieren Sie "Sitzungscookies immer zulassen".
6. Bestätigen Sie mit OK.

Netscape 6.x

1. Gehen Sie im Pull-Down-Menü auf "Bearbeiten/Einstellungen".
2. Öffnen Sie den Ordner "Erweitert".
3. Cookies dürfen hier nicht deaktiviert sein. Jede andere Auswahl ist möglich.

Netscape 7

1. Gehen Sie im Pull-Down Menü auf "Bearbeiten/Einstellungen".
2. Öffnen Sie den Ordner "Privatsphäre & Sicherheit" und dort das Unterdokument "Cookies".
3. Cookies dürfen hier nicht deaktiviert sein. Jede andere Auswahl ist möglich.

Mozilla

1. Gehen Sie im Pull-Down Menü auf "Bearbeiten/Einstellungen".
2. Öffnen Sie den Ordner "Datenschutz & Sicherheit" und dort das Unterdokument "Cookies".
3. Die Einstellung darf nicht auf "Keine Cookies akzeptieren" stehen. Jede andere Auswahl ist möglich.

Opera 7.x

1. Gehen Sie im Pull-Down Menü auf "Datei/Einstellungen".
2. Klicken Sie auf "Privatsphäre".
3. Cookies dürfen hier nicht deaktiviert sein. Jede andere Auswahl ist möglich.

Starten Sie danach gegebenenfalls Ihren Browser neu.

Diese Informationen finden Sie auch unter folgendem Link:

<http://www.nachschlage.net/> -> Nutzung / FAQ -> 3. Browsereinstellungen (http://www.etk-muenchen.de/sixcms/detail.php?template=net_beschreibungstexte_detail&gsid=boorberg01.c.124439.de)